

DEUMIDIFICATORE DRY 270 / C 270 A SOFFITTO

Residenziale



Il deumidificatore Dry 270 soffitto è una macchina a ciclo frigorifero concepita come componente degli impianti radianti residenziali che utilizzano acqua refrigerata a temperature comprese tra 15°C e 20°C per raffrescare gli ambienti.

Il Dry 270 permette di abbattere l'umidità in eccesso presente nell'aria in ambiente contribuendo in maniera significativa all'ottenimento del comfort abitativo ottimale mantenendole a valori compresi tra il 50-65%.

I vantaggi del Dry 270 sono:

- utilizzo dell'acqua refrigerata disponibile nell'impianto a pannelli radianti;
- trattamento dell'aria senza modificarne la temperatura e quindi senza interferire negativamente con l'operato dei pannelli radianti e del loro sistema di regolazione;
- controllo dell'eccesso di umidità in ambiente che porterebbe alla formazione di rugiada sulle superfici radianti fredde;
- rumorosità inferiore ai 50 dbA anche alla massima velocità.

Nella versione Dry C 270 il deumidificatore può essere utilizzato per integrare la capacità di raffrescamento dell'impianto radiante poiché è in grado, su richiesta dell'utente, di trattare l'aria in maniera tale da espellerla a una temperatura inferiore rispetto alla temperatura in ingresso.

- Deumidificatore previsto per l'installazione a controsoffitto direttamente in ambiente;
- Possibilità di canalizzare la distribuzione dell'aria trattata;
- Realizzato in lamiera di acciaio zincato, completo di quadro elettrico con consensi indipendenti per la ventilazione e la deumidificazione;
- Attacchi da Ø 1/2" gas F per collegamento idraulico all'impianto;
- Scarico condensa Ø19 mm da sifonare esternamente alla macchina;
- Batteria alettata di pre-trattamento, evaporatore a tubo alettato, batteria condensatore con scambio diretto su batteria di post-raffreddamento con la funzione di ridurre la temperatura dell'aria espulsa dalla macchina a valori non superiori a quelli in ingresso;
- Ventilatore centrifugo a tre velocità;
- Compressore ermetico con motore asincrono monofase bipolare accoppiato ad un compressore monocilindrico alternativo, funzionante con gas R134a;
- Vano compressore isolato acusticamente, lastre di polietilene espanso e piombo;
- Sonde di temperatura per il controllo dell'evaporazione e condensazione;
- Vaschetta in acciaio inox per raccolta della condensa.

SPECIFICHE TECNICHE

	DRY 270 SOFFITTO	DRY C 270 SOFFITTO
Potenza nominale assorbita	350 W	420/425 W
Tensione di alimentazione	230 V - 50 Hz	230 V - 50 Hz
Portata aria	200 m³/h	200/300 m³/h
Prevalenza disponibile	15 Pa	24/45 Pa
Umidità condensata (26°C-65% UR-acqua ingr.15°C)	25,5 l/giorno	25,5 l/giorno
Refrigerante (R134a)	260 g	240 g
Rumorosità	< 40 dbA	< 51,2 dbA
Dimensioni (A x L x P)	247 x 645 x 550 mm	247 x 654 x 584 mm
Peso	29 Kg	36 Kg

CODICE	ARTICOLO
11965710	DRY 270 A SOFFITTO
11965712	DRY C 270 A SOFFITTO
11965717	DRY 270 A SOFFITTO INCASSO INDIPENDENTE

DEUMIDIFICATORE DRY 370 / C 370 A SOFFITTO

Residenziale



I deumidificatori Dry 370 e Dry C 370 sono macchine canalizzabili da controsoffitto, progettate come componenti di impianto di raffrescamento a pannelli radianti.

Utilizzando l'acqua refrigerata dell'impianto idraulico alla temperatura di circa 15-20°C si ottiene una deumidificazione dell'aria con maggiore efficienza, rispetto ad un deumidificatore normale.

Nella versione Dry C 370 la macchina può essere utilizzata per integrare la capacità di raffrescamento dell'impianto radiante poiché è in grado, su richiesta dell'utente, di trattare l'aria in maniera tale da espellerla a una temperatura inferiore rispetto alla temperatura in ingresso.

- Deumidificatore previsto per l'installazione a soffitto in un locale tecnico oppure direttamente in un controsoffitto;
- Possibilità di canalizzare la distribuzione dell'aria trattata;
- Batteria alettata di pre-trattamento, evaporatore a tubo alettato, batteria condensatore con scambio diretto su batteria di post-raffreddamento con la funzione di ridurre la temperatura dell'aria espulsa dalla macchina a valori non superiori a quelli in ingresso;
- Struttura portante in lamiera zincata;
- Quadro elettrico con consensi per la ventilazione e la deumidificazione indipendenti;
- 4 connessioni (Ø 1/2" F) per alimentazione idraulica delle due batterie;
- Ventilatore centrifugo a tre velocità;
- Compressore ermetico alternativo funzionante a R134a;
- Vano compressore isolato acusticamente lastre di polietilene espanso e piombo;
- Scarico condensa Ø19 mm da sifonare;
- Vaschetta in acciaio inox per raccolta della condensa.

SPECIFICHE TECNICHE

	DRY 370 SOFFITTO	DRY C 370 SOFFITTO
Potenza nominale assorbita	460 W	460 W
Portata aria	350 m³/h	350 m³/h
Prevalenza disponibile	40 Pa	40 Pa
Umidità condensata (26°C-65%UR-acqua ingr.15°C)	38,3 l/giorno	38,3 l/giorno
Dimensioni (A x L x P)	262 x 705 x 593 mm	262 x 700 x 593 mm

CODICE	ARTICOLO
11965720	DRY 370 A SOFFITTO
11965724	DRY C 370 A SOFFITTO

DEUMIDIFICATORE DRY 570 / C 570 A SOFFITTO

Terziario



Il deumidificatori Dry 570 e Dry C 570 sono macchine canalizzabili da controsoffitto, progettate come componenti di impianto di raffrescamento a pannelli radianti.

Utilizzando l'acqua refrigerata dell'impianto idraulico alla temperatura di circa 15-20°C si ottiene una deumidificazione dell'aria con maggiore efficienza, rispetto ad un deumidificatore normale.

Nella versione Dry C 570 la macchina può essere utilizzata per integrare la capacità di raffrescamento dell'impianto radiante poiché è in grado, su richiesta dell'utente, di trattare l'aria in maniera tale da espellerla a una temperatura inferiore rispetto alla temperatura in ingresso.

- Deumidificatore previsto per l'installazione a soffitto in un locale tecnico oppure direttamente in un controsoffitto;
- Possibilità di canalizzare la distribuzione dell'aria trattata;
- Batteria alettata di pre-trattamento, evaporatore a tubo alettato, batteria condensatore con scambio diretto su batteria di post-raffreddamento con la funzione di ridurre la temperatura dell'aria espulsa dalla macchina a valori non superiori a quelli in ingresso;
- Struttura portante in lamiera zincata;
- Quadro elettrico con consensi per la ventilazione e la deumidificazione indipendenti;
- 4 connessioni (Ø1/2" F) per alimentazione idraulica delle due batterie;
- Ventilatore centrifugo a tre velocità;
- Compressore ermetico alternativo funzionante a R134a;
- Vano compressore isolato acusticamente lastre di polietilene espanso e piombo;
- Scarico condensa Ø19 mm da sifonare;
- Vaschetta in acciaio inox per raccolta della condensa.

SPECIFICHE TECNICHE

	DRY 570 SOFFITTO	DRY C 570 SOFFITTO
Potenza nominale assorbita	650 W	650 W
Portata aria	500 m ³ /h	500 m ³ /h
Prevalenza disponibile	60 Pa	60 Pa
Umidità condensata (26°C-65%UR-acqua ingr.15°C)	60,1 l/giorno	60,1 l/giorno
Dimensioni (altezza x larghezza x profondità)	287 x 767 x 645 mm	287 x 767 x 645 mm

CODICE	ARTICOLO
11966561	DRY 570 A SOFFITTO
11966561C	DRY C 570 A SOFFITTO

DEUMIDIFICATORE DRY C 770 / 1070 / 2070 SOFFITTO

Terziario



Le macchine Dry C 770/1070/2070 sono costruite per effettuare il trattamento dell'aria introdotta in ambiente, sia essa di ricircolo oppure primaria. Il funzionamento estivo è in abbinamento con un impianto di raffrescamento radiante o comunque con un impianto ad acqua refrigerata a 15°C. Il telaio della macchina, in lamiera zincata contiene il gruppo di batterie alettate per il trattamento dell'aria, il circuito frigorifero per la deumidificazione, il filtro dell'aria in aspirazione, la vaschetta raccogli condensa, il ventilatore di mandata, il quadro elettrico di comando e gestione. Il ventilatore a controllo elettronico permette l'impostazione della velocità a scelta tra il 30% ed il 100% del numero di giri nominale.

- Deumidificatore previsto per l'installazione a soffitto in un locale tecnico oppure direttamente in un controsoffitto;
- Possibilità di canalizzare la distribuzione dell'aria trattata;
- Batteria alettata di pre-trattamento, evaporatore a tubo alettato, batteria condensatore con scambio diretto su batteria di post-raffreddamento con la funzione di ridurre la temperatura dell'aria espulsa dalla macchina a valori non superiori a quelli in ingresso;
- Struttura portante in lamiera zincata;
- Quadro elettrico con consensi per la ventilazione e la deumidificazione indipendenti;
- 4 connessioni per alimentazione idraulica delle due batterie;
- Ventilatore centrifugo a tre velocità;
- Compressore ermetico alternativo funzionante a R134a;
- Vano compressore isolato acusticamente lastre di polietilene espanso e piombo;
- Scarico condensa Ø19 mm da sifonare;
- Vaschetta in acciaio inox per raccolta della condensa.

SPECIFICHE TECNICHE

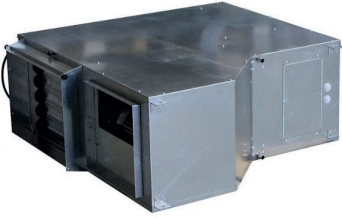
	DRY C 770	DRY C 1070	DRY C 2070
Potenza nominale assorbita	690 W	1025 W	2050 W
Portata aria	700 m³/h	1000 m³/h	2000 m³/h
Prevalenza disponibile	65 Pa	75 Pa	200 Pa
Umidità condensata (26°C-65%UR-acqua ingr.15°C)	84,4 l/giorno	127,5 l/giorno	242,5 l/giorno
Dimensioni (A x L x P)	342x675x775 mm	393x705x905 mm	535x798x1052 mm
Peso	58 kg	86 kg	148 kg

CODICE	ARTICOLO
11966563C	DRY C 770 A SOFFITTO
11966564C	DRY C 1070 A SOFFITTO
11966565C	DRY C 2070 A SOFFITTO

RECUPERATORE REC 770 / 1070 / 2070

Il recuperatore di calore ventilato è stato progettato per essere accoppiato con i rispettivi Dry C 770 / C 1070 / C 2070 ed è dotato di due ventilatori, uno sulla mandata e uno sul lato di espulsione. Il recuperatore è direttamente accoppiabile nelle due modalità destra e sinistra.

Terziario



SPECIFICHE TECNICHE

	REC 770	REC 1070	REC 2070
Potenza massima assorbita	300 W	460 W	1000 W
Portata aria	770 m ³ /h	1070 m ³ /h	2070 m ³ /h
Prevalenza disponibile	65 Pa	95 Pa	195 Pa
Dimensioni (A x L x P)	342x996x926 mm	393x1196x1056 mm	535x1266x1214 mm
Peso	52 kg	73 kg	112 kg

CODICE	ARTICOLO
11966566	RECUPERATORE REC 770
11966567	RECUPERATORE REC 1070
11966568	RECUPERATORE REC 2070

